

ПЕРЛА



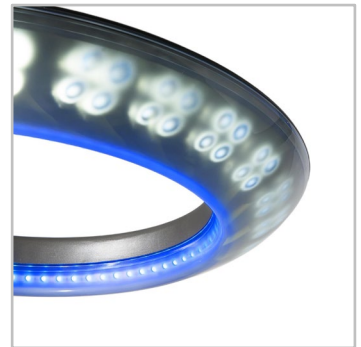
Дизайн : Michel Tortel

Коштовна оздоба нічного міста

Вишуканий дизайн ПЕРЛИ підвищує цінність громадського простору. Витримані бездоганні лінії світильника відіграють важливу естетичну роль як вдень, так і вночі.

Удень вигин світильника дозволяє проглядати небо і архітектурне середовище, а вночі округла лінія світлодіодів наповнює простір світлом, яке розливається в темряву міста. В залежності від обраної оптики, ПЕРЛА задовольняє всі вимоги освітлення вулиць, площ і парків.

Як опція, ПЕРЛА може бути оснащена кільцем з малопотужних синіх LED або RGB-світлодіодами, які підкреслюють нічну присутність світильника.



ВУЛИЦІ МІСТ І
ЖИТЛОВІ
КВАРТАЛИ



МОСТИ



ВЕЛО- ТА
ПІШОХІДНІ
ДОРІЖКИ



ЗАЛІЗНИЧНІ
СТАНЦІЇ І МЕТРО



АВТОСТОЯНКИ



ПЛОЦІ І
ПІШОХІДНІ ЗОНИ

Концепція

Світильник ПЕРЛА має алюмінієвий корпус та ударостійкий полікарбонатний розсіювач з захистом від УФ-випромінювання.

Оригінальний естетичний дизайн світильника ПЕРЛА - це триумф врівноваженості і вишуканості, поєднаний з ефективністю, властивою системі розумного освітлення на основі світлодіодів.

Крива світильника спроектована так, щоб отримати дуже направлений світловий потік. За рахунок округлої конструкції ПЕРЛА спрямовує світло саме туди, де це необхідно, з бажаною інтенсивністю.

Оптичний блок складається з 64 потужних білих світлодіодів, розподілених на 16 модулів, кожен з яких має свою орієнтацію та нахил відповідно до необхідного типу розподілу світла.

ПЕРЛА вирізняється чудовою колірною температурою, відмінною рівномірністю освітлення та оптимальним візуальним комфортом. У версії RGB, додатковим декоративним кільцем з кольорових малопотужних світлодіодів можна керувати за протоколом DMX.

ПЕРЛА призначена для вінцевого монтажу на опорі Ø76мм. За необхідності її можна змонтувати на задній кронштейн, щоб освітити підсобну дорогу або тротуар. Настінний кронштейн також застосовують для освітлення вузьких вуличок чи будь-якого простору, де не допускається встановлення опор освітлення. Блок управління розташовують в опорі або настінному кронштейні. Для спрощення монтажу ПЕРЛА поставляється з попередньо виведеним кабелем живлення.



ПЕРЛА передбачає вінцеве кріплення на опорі Ø76мм.



Для акцентування уваги та створення виразної ідентичності, малопотужне LED кільце доступне в статичному синьому кольорі або з RGB-світлодіодами, керованими по DMX.

Типи застосувань

- ВУЛИЦІ МІСТ І ЖИТЛОВІ КВАРТАЛИ
- МОСТИ
- ВЕЛО- ТА ПІШОХІДНІ ДОРІЖКИ
- ЗАЛІЗНИЧНІ СТАНЦІЇ І МЕТРО
- АВТОСТОЯНКИ
- ПЛОЩІ І ПІШОХІДНІ ЗОНИ

Ключові переваги

- Естетичний дизайн
- Створення атмосфери
- Рішення для установки на малих висотах
- Змінна інтенсивність та гнучке програмування
- Низьке енергоспоживання



64 потужних білих світлодіодів розподілені на 16 модулів, кожен з яких має свою орієнтацію і нахил відповідно до необхідного типу розподілу світла.



Блок управління розташований в опорі або задньому/настінному кронштейні.

ЗАГАЛЬНА ІНФОРМАЦІЯ

| | |
|---|--|
| Рекомендована висота установки | 4m до 6m 13' до 20' |
| Наявність драйвера | Так |
| СЕ маркування | Так |
| Сертифікація ENEC | Так |
| Відповідність ROHS | Так |
| Закон Франції від 27 грудня 2018 року - відповідність типам застосувань | b, c, d, f, g |
| Випробування за стандартом | LM 79-08 (всі заміри проведено в лабораторії, акредитованій за ISO17025) |

КОНСТРУКЦІЙНІ ДЕТАЛІ

| | |
|--------------------|-------------------------------|
| Корпус | Алюмінієвий |
| Розсіювач | Полікарбонат |
| Покриття | Поліефірне порошкове покриття |
| Стандартні кольори | AKZO сірий 900 матований |
| Ступінь захисту | IP 66 |
| Ударостійкість | IK 09 |

УМОВИ ЕКСПЛУАТАЦІЇ

| | |
|----------------------------------|--|
| Діапазон робочих температур (Ta) | від -20°C до +40°C / від -4°F до 104°F |
|----------------------------------|--|

· Залежить від конфігурації світильника. Для більш детальної інформації, будь ласка, контакуйте з нами.

ЕЛЕКТРИЧНА ЧАСТИНА

| | |
|-----------------------------|-------------------------|
| Клас електробезпеки | Class I EU, Class II EU |
| Номінальна напруга | 220-240В - 50-60Гц |
| Захист від перенапруги (кВ) | 10 |
| Протоколи керування | 1-10В, DALI |

ОПТИЧНИЙ БЛОК

| | |
|---------------------------------------|----------------|
| Колірна температура LED | 3000K (WW 830) |
| Індекс кольоропередачі (CRI) | >80 (WW 830) |
| Коефіцієнт виходу світла вгору (ULOR) | <3% |

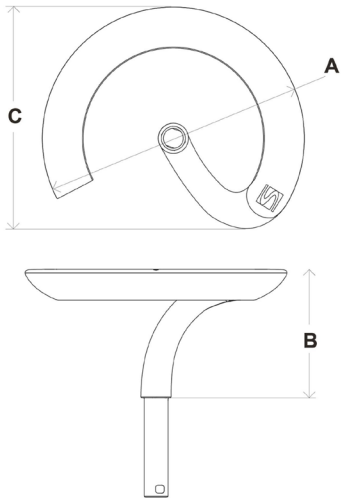
· ULOR може відрізнятися залежно від конфігурації. Будь ласка, проконсультуйтеся з нами.

ТЕРМІН СЛУЖБИ LED @ TQ 25°C

| | |
|---------------|--------------------|
| Всі виконання | 100 000 год. - L90 |
|---------------|--------------------|

РОЗМІРИ ТА КРІПЛЕННЯ

| | |
|---------------------------|------------------------------|
| АхВхС (мм inch) | 660x322x557 26.0x12.7x21.9 |
| Вага (кг lbs) | 8.0 17.6 |
| Аеродинамічний опір (CxS) | 0.09 |
| Можливі варіанти кріплень | Вінцева вставка - Ø76мм |

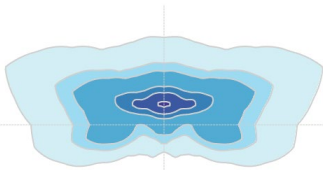
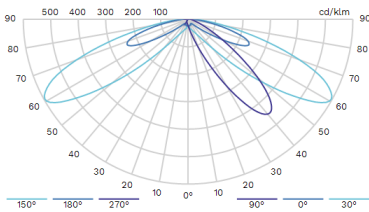




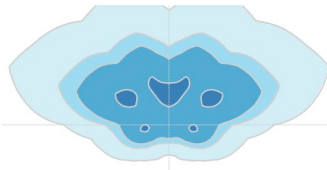
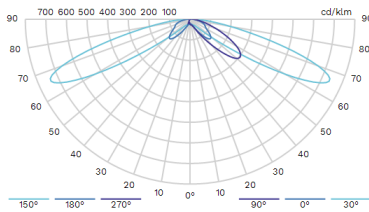
| Світильник | Кількість LED | Струм (mA) | Світлопотік світильника (лм) Теплий білий 830 | | Споживана потужність (Вт)* | | Світлова віддача (лм/Вт) |
|------------|---------------|------------|--|------|----------------------------|-----|-----------------------------|
| | | | Min | Max | Min | Max | До |
| PERLA | 64 | 350 | 5700 | 5800 | 73 | 73 | 79 |

Відхилення світлового потоку LED $\pm 7\%$, споживаної потужності $\pm 5\%$

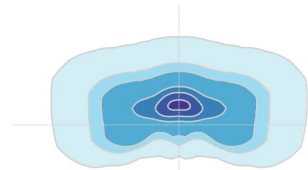
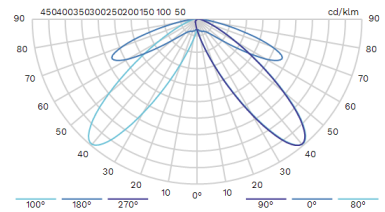
6016 Вулична динамічна



6054 Установка по колу



6055



6075 Площі

